



# HARD ROCK COLORS CEMENTI

PAVIMENTI FLOOR SOLS BODENFLIESEN

## GRES PORCELLANATO SMALTATO | PEI III - PEI IV - R9

GLAZED PORCELAIN STONEWARE | GRÈS CÉRAME ÉMAILLÉ | GLASIERTES FEINSTEINZEUG



R02702/33 77 ■  
 Blu Polveroso HR PEI IV  
 31x31 14



R02447/32 66 ■  
 Corda HR PEI IV  
 31x31 14



R02442/32 66 ■  
 Ghisa HR PEI IV  
 31x31 14



R02453/33 77 ■  
 Granato HR PEI III  
 31x31 14



R02456/40\* 15 ■  
 Karmin HR PEI III  
 31x31 14



301618/32 66 ■  
 Turchese HR PEI IV  
 33,3x33,3 14



301617/32 66 ■  
 Lilla HR PEI IV  
 33,3x33,3 14

note / notes / notes / notes

I nostri pavimenti in gres porcellanato presentano caratteristiche di produzione tali per cui richiedono una fuga di 3 mm in fase di posa e risulta necessario prelevare alternativamente le piastrelle da più scatole della medesima tonalità per ottenere la giusta seminatura.

Our porcelain have production characteristics requiring a 3 mm. laying joint; it's necessary to take the tiles alternately from more than one box of the same colour in order to obtain the right "seminato" effect.

Nos sols en Grès Cérame présentent des caractéristiques de production telles qu'ils exigent un jointoiment de 3 mm durant la pose. Il est en outre nécessaire de prélever alternativement les carreaux de plusieurs boîtes du même ton, afin d'obtenir le bon "seminato" effet.

Aus herstellungstechnischen Gründen benötigen unsere Bodenbeläge aus Feinsteinzeug beim Verlegen eine Fuge von 3 mm, und die Fliesen müssen abwechselnd aus mehreren Schachteln mit demselben Farbton entnommen werden, um die richtige "Seminato-Effekt" zu erzielen.

note / notes / notes / notes

\* Questi prodotti potrebbero presentare la caratteristica puntinatura del rosso al selenio.

\* These products may present the typical red-colour dots obtained from Selenium / Ces produits pourraient présenter la piqûre caractéristique du rouge de sélénium / Diese Produkte könnten die typischen roten Selenium-Farbkörner aufweise

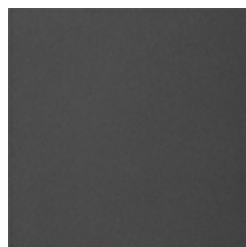
pesi e misure / weight and sizes / poids et mesures / Gewichte und Verpackungen							
dimensioni sizes dimensions abmessungen	spessore thickness épaisseur stärke	pz/collo pcs/box pc/boite stk/ktn	mq/collo sqm/box m/boite qm/ktn	kg/collo kg/box kg/boite kg/ktn	colli/pallet box/europal boites/europal ktn/europal	mq/pallet sqm/pallet m/pallet qm/pallet	kg/europal kg/europal kg/europal kg/europal
Fondo HR 31x31	9 mm	14	1,35	24,00	72	97,20	1750
Fondo HR 33,3x33,3	9 mm	14	1,55	28,50	48	74,40	1393

### GRES PORCELLANATO SMALTATO | PEI III - PEI IV - R9

GLAZED PORCELAIN STONWARE | GRÈS CÉRAMÉ ÉMAILLÉ | GLASIERTES FEINSTEINZEUG



EE0089/32 66 ■  
Colors Bianco PEI IV  
33,3x33,3 14 📦



EE0097/33 77 ■  
Colors Nero PEI III  
33,3x33,3 14 📦



EE0098/32 66 ■  
Colors Corda PEI IV  
33,3x33,3 14 📦



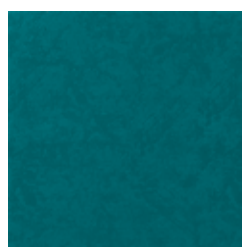
EE0096/32 66 ■  
Colors Moka PEI IV  
33,3x33,3 14 📦



EE0090/40 \* 15 ■  
Colors Rosso PEI III  
33,3x33,3 14 📦



EE0065/32 66 ■  
Colors Arancio PEI III  
33,3x33,3 14 📦



EE0100/33 77 ■  
Colors Cobalto PEI IV  
33,3x33,3 14 📦



EE0068/32 66 ■  
Colors Lilla PEI IV  
33,3x33,3 14 📦

note / notes / notes / notes

I nostri pavimenti in gres porcellanato presentano caratteristiche di produzione tali per cui richiedono una fuga di 3 mm in fase di posa e risulta necessario prelevare alternativamente le piastrelle da più scatole della medesima tonalità per ottenere la giusta seminatura.

Our porcelain have production characteristics requiring a 3 mm. laying joint; it's necessary to take the tiles alternately from more than one box of the same colour in order to obtain the right "seminato" effect.

Nos sols en Grès Céramé présentent des caractéristiques de production telles qu'ils exigent un jointoiement de 3 mm durant la pose. Il est en outre nécessaire de prélever alternativement les carreaux de plusieurs boîtes du même ton, afin d'obtenir le bon "seminato" effet.

Aus herstellungstechnischen Gründen benötigen unsere Bodenbeläge aus Feinsteinzeug beim Verlegen eine Fuge von 3 mm, und die Fliesen müssen abwechselnd aus mehreren Schachteln mit demselben Farbton entnommen werden, um die richtige "Seminato-Effekt" zu erzielen.

note / notes / notes / notes

\* Questi prodotti potrebbero presentare la caratteristica puntinatura del rosso al selenio.

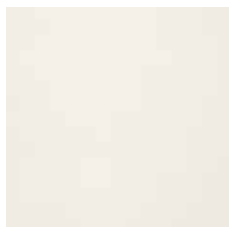
\* These products may present the typical red-colour dots obtained from Selenium / Ces produits pourraient présenter la piqûre caractéristique du rouge de sélénium / Diese Produkte könnten die typischen roten Selenium-Farbkörner aufweise

pesi e misure / weight and sizes / poids et mesures / Gewichte und Verpackungen

dimensioni sizes dimensions abmessungen	spessore thickness épaisseur stärke	pz/collo pcs/box pc/boite stk/ktn	mq/collo sqm/box m/boite qm/ktn	kg/collo kg/box kg/boite kg/ktn	colli/pallet box/europal boites/europal ktn/europal	mq/pallet sqm/pallet m/pallet qm/pallet	kg/europal kg/europal kg/europal kg/europal
Fondo Colors 33,3x33,3	7,5 mm	14	1,55	23,50	48	74,40	1150

### GRES PORCELLANATO SMALTATO | PEI IV - R9

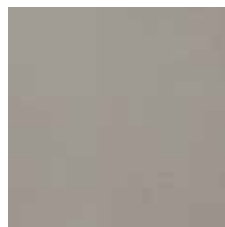
GLAZED PORCELAIN STONEWARE | GRÈS CÉRAMÉ ÉMAILLÉ | GLASIERTES FEINSTEINZEUG



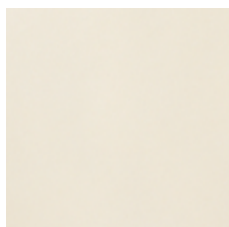
301748/32 66 ■  
Cementi White PEI IV  
31x31 15 📦



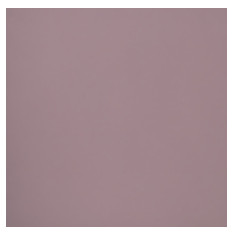
301751/32 66 ■  
Cementi Grey PEI IV  
31x31 15 📦



301750/32 66 ■  
Cementi Fog PEI IV  
31x31 15 📦



301749/32 66 ■  
Cementi Beige PEI IV  
31x31 15 📦



302975/32 66 ■  
Cementi Purple PEI IV  
31x31 15 📦



302976/32 66 ■  
Cementi Green PEI IV  
31x31 15 📦

note / notes / notes / notes

I nostri pavimenti in gres porcellanato presentano caratteristiche di produzione tali per cui richiedono una fuga di 3 mm in fase di posa e risulta necessario prelevare alternativamente le piastrelle da più scatole della medesima tonalità per ottenere la giusta seminataura.

Our porcelain have production characteristics requiring a 3 mm. laying joint; it's necessary to take the tiles alternately from more than one box of the same colour in order to obtain the right "seminato" effect.

Nos sols en Grès Céramé présentent des caractéristiques de production telles qu'ils exigent un jointoiment de 3 mm durant la pose. Il est en outre nécessaire de prélever alternativement les carreaux de plusieurs boîtes du même ton, afin d'obtenir le bon "seminato" effet.

Aus herstellungstechnischen Gründen benötigen unsere Bodenbeläge beim Verlegen eine Fuge von 3 mm, und die Fliesen müssen abwechselnd aus mehreren Schachteln mit demselben Farbton entnommen werden, um die richtige "Seminato-Effekt" zu erzielen.

pesi e misure / weight and sizes / poids et mesures / Gewichte und Verpackungen							
dimensioni sizes dimensions abmessungen	spessore thickness épaisseur stärke	pz/collo pcs/box pc/boite stk/ktn	mq/collo sqm/box m/boite qm/ktn	kg/collo kg/box kg/boite kg/ktn	colli/pallet box/europal boites/europal ktn/europal	mq/pallet sqm/pallet m/pallet qm/pallet	kg/europal kg/europal kg/europal kg/europal
Fondo 31x31	7,5 mm	15	1,44	22,10	72	103,68	1615